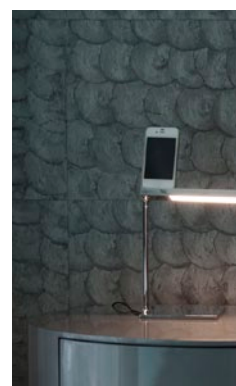
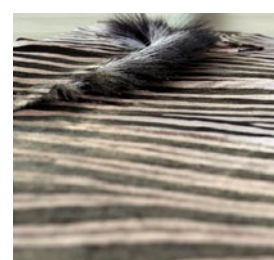


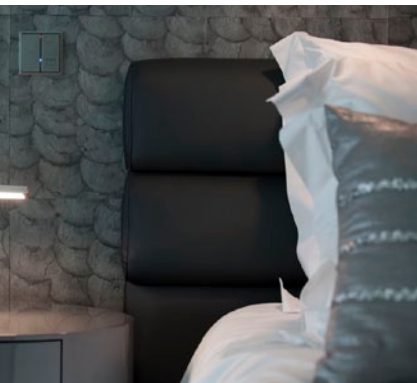
BEM-VINDO A BORDO

A PRIVACIDADE É EVIDENTE



por Patrícia Vicente

Mais do que uma analogia, o céu existe de facto na Terra, e é essa a sensação que temos ao descobrir a *penthouse* do Farol Hotel. Olhando, ativa, o mar, esta *penthouse* é muito mais do que simplesmente um alojamento. É um local magnífico, onde a privacidade é evidente, onde os desejos são ordens. Ainda que esta descrição seja breve, a verdade é que já faz sonhar qualquer hedonista.



A assumindo-se como uma luz de sofisticação e modernidade no panorama hoteleiro, o Farol Hotel é único e goza de um conceito inovador. A juntar aos seus magníficos quartos, parte deles decorados pelos melhores estilistas nacionais, esta unidade proporciona uma experiência arrebatadora de luxo e elegância na sua *penthouse*, situada no 14.º piso do prestigiado edifício Estoril Sol Residence, na Avenida Marginal. Com o azul do céu e do mar em primeiro plano, a *penthouse* do Farol Hotel é um segredo que merece ser descoberto em boa companhia. Este espaço cosmopolita, elegante e muito acolhedor, pretende deixar uma marca no segmento do turismo de luxo. De notar que, no nosso país, esta é uma aposta única, mas que se encontra perfeitamente enquadrada no *glamour* do Estoril e de Cascais.

Ao subir até à *penthouse* do Farol Hotel, deparamo-nos com uma vista panorâmica de cortar a respiração sobre a cidade de Lisboa, a serra de Sintra e a baía de Cascais, bem como com quatro magníficos quartos cheios de requinte, linhas contemporâneas e muitas peças de *design*.

Este é, sem dúvida, um apartamento equilibrado entre aparentes contradições, que tanto entretém como é espiritual, que consegue introduzir um pouco de fantasia sem nunca deixar de ser real e, acima de tudo, que possui um gosto extremamente elegante sem perder a simplicidade.



NADA MENOS DO QUE O LUXO

A sensação que temos ao entrar, e ao olhar o mar através dos vidros enormes, é de que estamos a bordo de um magnífico cruzeiro, num paraíso bem pertinho do céu.

A hospitalidade transparece mal a porta se abre, uma vez que somos recebidos por um mordomo que ficará sempre à nossa disposição e para quem os nossos desejos são muito mais do que isso, são ordens!

Feita a introdução a este mundo à parte, e depois de um sorriso de boas-vindas, nada melhor do que partir à descoberta deste soberbo apartamento.

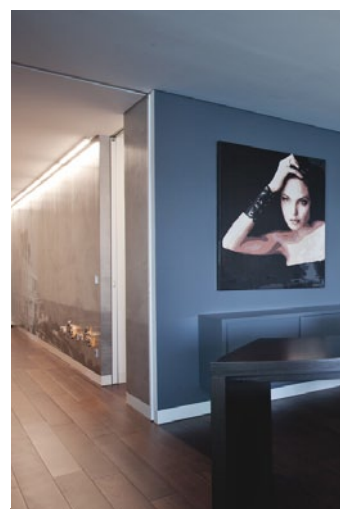
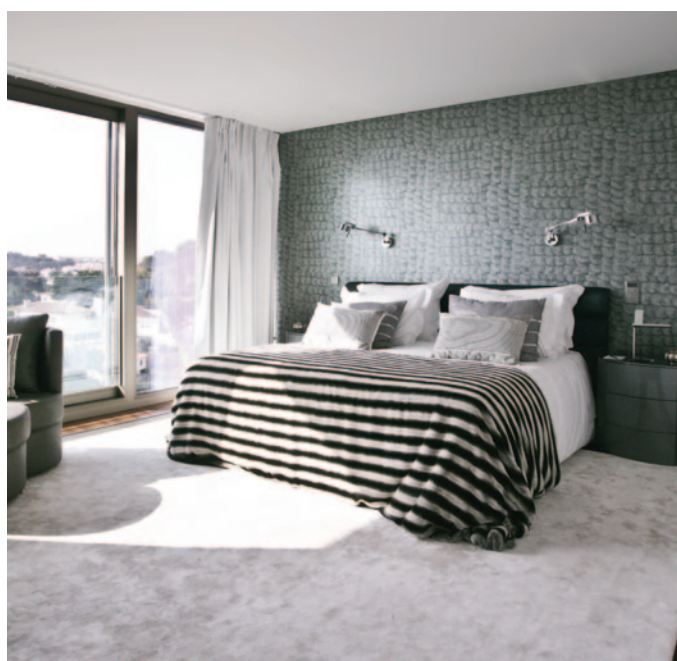
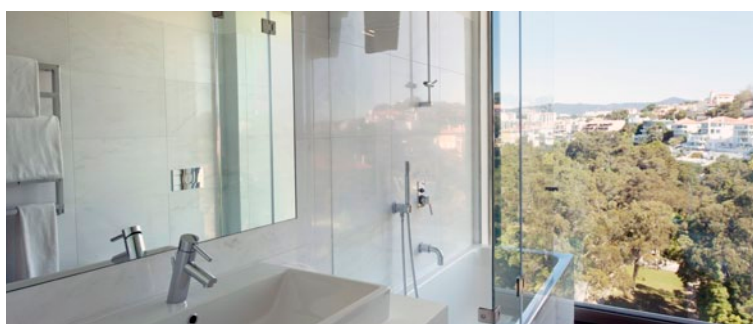
Ao entrar no salão, uma das peças que mais se destaca é, para além dos quadros que preenchem as paredes e que lhes conferem uma personalidade única, o enorme espelho, uma criação singular do Atelier Filosofia do Espaço. Graças a esta peça magnífica, que acaba por se tornar o centro de toda a decoração da divisão, temos a sensação de que estamos suspensos, numa plataforma, e rodeados de mar. Todos a bordo!

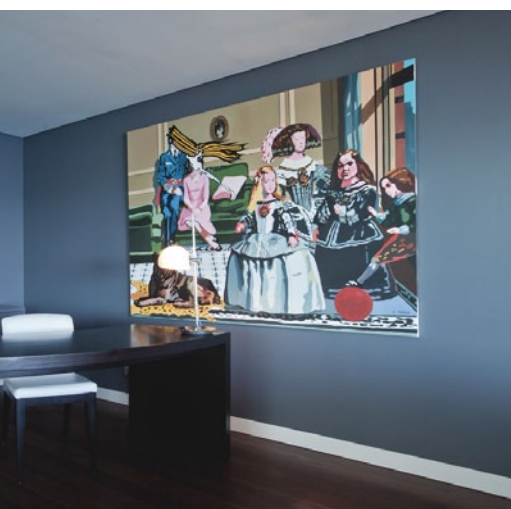
Ao nível do projeto de decoração, cujo objetivo foi criar um ambiente neutro de modo a valorizar a magnífica vista, destaque para os candeeiros Tom Dixon ou para as cadeiras Pininfarina, que lhe conferem elegância e muito *glamour*.

Continuamos a visita pela *penthouse* e descobrimos, agora, os quartos. Com recurso a materiais quentes, como os papéis de parede, Rita Gabriel, responsável pela decoração, conseguiu criar ambientes diferentes em cada um dos quartos, mas com um denominador comum, o conforto. Salientam-se aqui pormenores agradáveis e interessantes, como as reconfortantes mantas que adornam cada uma das camas, ou os candeeiros Philippe Starck que permitem carregar os *ipads*, *iphones* ou *ipods*.

Entrar num destes quartos é ter a certeza de que teremos total privacidade. Longe do barulho e da agitação da cidade, aqui, o mar será nosso confidente, e as estrelas, que durante a noite salpicam o céu, serão as companheiras de uma noite relaxante e inesquecível.

Nas salas de banho, o cuidado com a escolha dos materiais não foi descurado, tornando-as espaços elegantes, onde predominam os mármore, o vidro e, claro, o azul do mar.





Tendo a vista e a luz como os elementos principais, a grande preocupação, em todas as divisões, foi a de controlar a intensidade da luz quer de dia quer de noite, sem nunca prejudicar a magnífica vista. Assim, as janelas contam com cortinas que se abrem e fecham à medida das necessidades. A tecnologia está em todo o lado, e isso é bem visível nesta *penthouse*, como no sofá da sala, com colunas de som integradas. Tudo foi pensado para facilitar e para nos colocar mais próximos do mundo.

UM MUNDO À PARTE

Para desfrutar em pleno deste apartamento, nada melhor do que convidar amigos e familiares para alguns momentos que dificilmente serão esquecidos. Para que isso aconteça, saiba que conta com o apoio de uma equipa que tudo fará para lhe oferecer o melhor.

Que tal começar com um Gin Seagram's (morango fatiado, pau de canela e casca de lima), ou com um Trendy, feito com polpa de ananás, gin, limão, malagueta e alecrim? Se preferir algo diferente, nada

melhor do que o Wasaby Martini (Wasaby, vodka, limão, xarope de açúcar).

Ao jantar, a proposta do *chef* Hugo Silva passa por salada algarvia desconstruída; tarde de lavagante assado com legumes da primavera; linguado salteado com arroz malandrinho, couve Pak Choi e lulas em tempera de coentros. A terminar, bolo de cenoura e laranja com nozes caramelizadas e sorbet de maracujá. Para acompanhar a refeição da melhor forma, está à disposição uma vasta carta de vinhos.

Já acordou do sonho? Não é necessário, pois num abrir e fechar de olhos, e quase sem se aperceber de que tem pessoas a trabalhar na "sua" cozinha, tudo estará preparado.

No dia seguinte, e depois de um sono retemperador, terá à sua espera, e na hora marcada, um pequeno-almoço delicioso composto por pastelaria diversa, *croissants*, pães de farinha biológica, *muesli*; frutas diversas; panquecas com frutos vermelhos; manteiga, doces e compotas caseiras; uma seleção queijos e enchidos; ovos mexidos com *bacon*, ovo Benedict com tostinhas; sumo de ananás com hortelã e caso o deseje, chamepanhe Cristal.



FUGA AOS CAOS

Num espaço onde os amplos espaços convidam à descontração e ao relaxamento, não poderia faltar um dedicado ao rejuvenescimento do corpo e da mente. Pensada para momentos de pura fruição, na sala privada para massagens é possível desfrutar de uma vasta gama de tratamentos com produtos da GERNÉTIC, para o corpo e para o rosto, que são ministrados por terapeutas especializadas. De entre as opções, destaque para a massagem relaxante com aromaterapia, para o ritual corpo e mente, bem como para os diferentes tratamentos faciais e outros rituais convidativos.

Esta *penthouse*, com a imensa atenção a todos os pormenores e o ambiente acolhedor, embora extremamente luxuoso, consegue conquistar à primeira vista, como se nunca tivéssemos saído de casa. Esta é a sua casa, suba a bordo e desfrute de todas as sensações que este apartamento de exceção lhe poderá proporcionar. Boa viagem...

GERNÉTIC

Sempre na vanguarda, no que diz respeito às novas tecnologias, para permitir que a pele recupere a sua resplandecência, o objetivo da GERNÉTIC é criar produtos de tratamento adaptados a cada pessoa, para que, finalmente, a sua personalidade se encontre em harmonia. Fruto da pesquisa em biologia celular, estes produtos de cosmética são compostos por plantas, vitaminas, oligoelementos, aminoácidos, proteínas e óleos nobres, cujos ativos 100% naturais garantem um resultado ideal, sem risco de alergias.

